



APPARTEMENT Lyon 6^{ème} Brotteaux

210 000 euros TTC FAI - honoraires charge vendeur

37 rue Ney, Lyon 6^{ème}

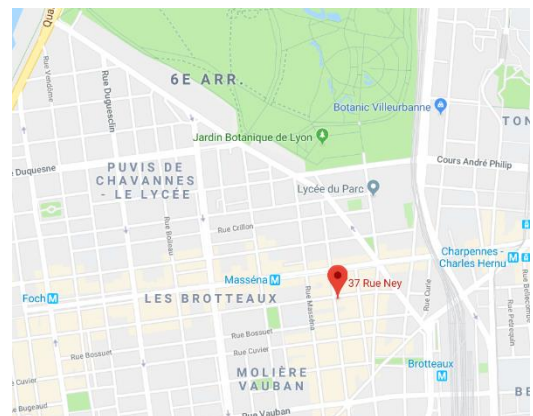


Emplacement de 1^{er} ordre pour cet appartement au dernier étage avec ascenseur.
Calme, lumineux et sans vis-à-vis. Idéal investisseur ou premier achat. Peut être conservé en l'état ou optimisé (salle de bains, cuisine, chambre) beaucoup de possibilités.
35m² carrez plus 10m² habitables soit un total de 45 m².



Emplacement

- Métro Massena ligne A à 2 minutes
- Métro Brotteaux ligne B à 5 minutes
- Bus à 50m
- Gare de la Part Dieu à 10 minutes
- Tous commerces, écoles, à proximité

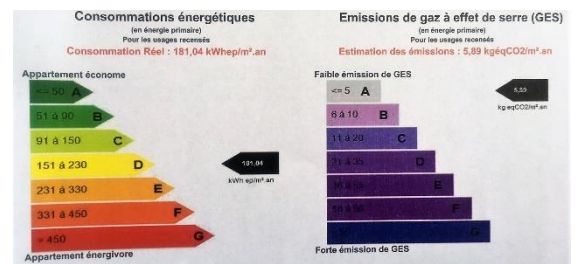


En plein cœur du 6^{ème} arrondissement et du quartier des Brotteaux



Diagnosics

EN COURS

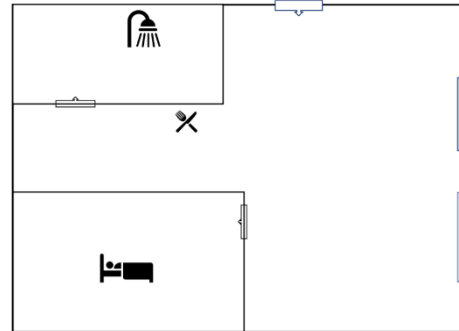




Caractéristiques de l'appartement

Surface : **35m² carrez + 10 m² habitables**

- Année de construction : 19^{ème} siècle
- Rénovation : velux
- Nb de pièce(s) : 2
- Etage : **5 / 5**
- Charges mensuelles : **45 €**
- Chauffage : électrique
- Taxe foncière : **253 €**
- Charges annuelles : 540 €
- Hauteur sous plafond : de 1m75cm à 3m30
- Revêtement des sols : carrelage et moquette
- Double vitrage



Caractéristiques de l'immeuble

Travaux réalisés :

Moins de 10 ans : ravalement de façade

Moins de 10 ans : partie commune

- copropriété, nombre de lots : 25
- procédure(s) en cour
- ascenseur
- parking / garage
- local vélo
- gardien

futurs travaux non votés :





PATRIMONIO
i m m o b i l i e r



A bientôt