

Appartement Villeurbanne - CHARMETTES 145 000 € FAI

Idéalement situé à Villeurbanne, à proximité des transports en communs, des commerces et des écoles. Au dernier étage d'une copropriété bien entretenue, appartement deux pièces de 30m2 dont 22 carrez. En bon état, au dernier étage, il bénéficie d'une belle luminosité et il est très calme. Un grenier complète ce bien. DPE vierge. Charges annuelles 240 euros. Honoraires à la charge du vendeur.

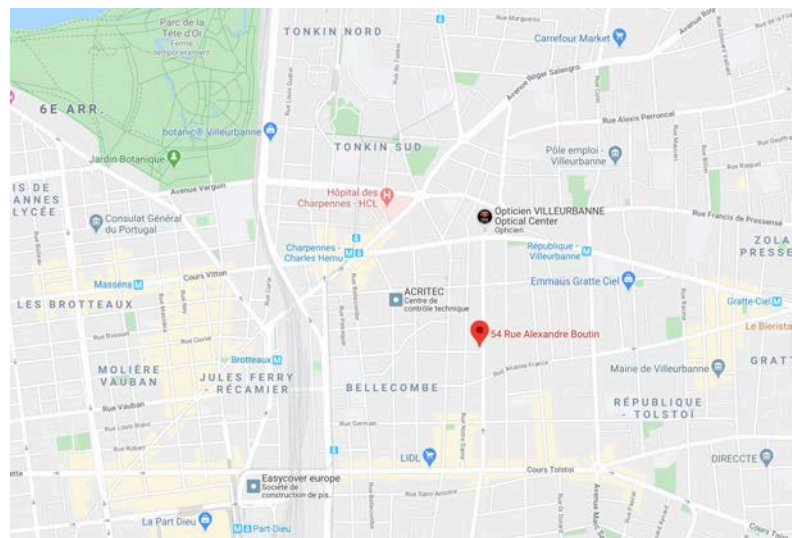


Emplacement

Villeurbanne
Entre Charpennes et République

À proximité immédiate des transports :
Bus - tramway - métro A et B - gare Part Dieu

Commerces et écoles

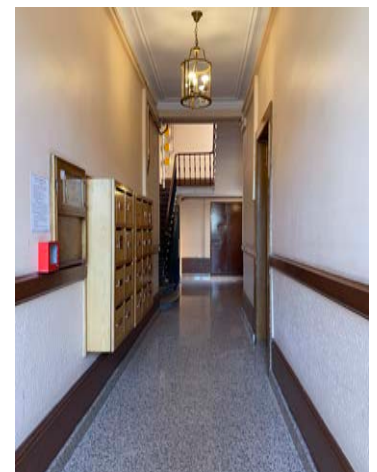


Caractéristiques de l'immeuble

Immeuble de 1900
4 étages sans ascenseur
27 lots d'habitation
19 caves
6 greniers

Travaux réalisés : vigik porte entrée, toiture et
reprise des canalisations.

Travaux à prévoir : aucun



Caractéristiques de l'appartement

surface appartement : 30,57 m² dont 22,09 m² carrez

État de l'appartement : bon état

Nombre de pièces : 2

Chambres : 1

Salle d'eau : 1

Etage : 4 / 4

Revêtement des sols : parquet stratifié

Expositions : Ouest

Cuisine : coin cuisine aménagé

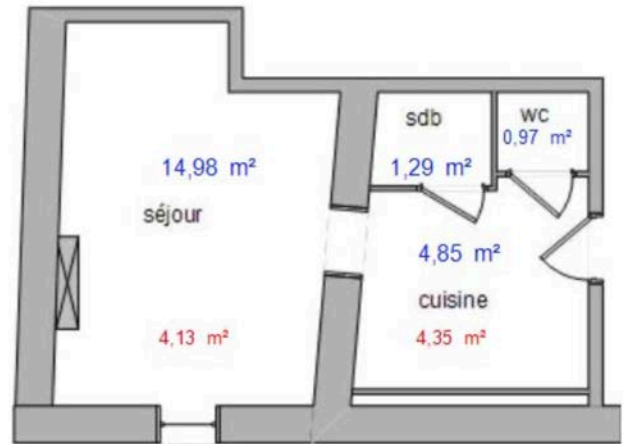
Chauffage : individuel électrique

Fenêtres double vitrage pvc et velux

Charges : 20 € / mois avec eau froide

Taxe foncière : 277 €

Un grenier



Diagnostics techniques

Moyenne annuelle des consommations (bilan par énergie dans l'unité d'énergie)	Consommation en énergie finale (bilan par énergie et par usage en kWh _{eq})	Consommation en énergie primaire (bilan par usage en kWh _{eq})	Frais annuels d'énergie (ETIC)
Consommations d'énergie pour les usages recommandés			(1)
<small>(1) coût éventuel des abonnements inclus</small>			
Consommations énergétiques (en énergie primaire pour le chauffage, la production d'eau chaude sanitaire et le refroidissement)		Emissions de gaz à effet de serre (GES) pour le chauffage, la production d'eau chaude sanitaire et le refroidissement	
Consommation réelle : kWh _{eq} /m ² .an	Logement	Estimation des émissions : kg _{CO2} /m ² .an	Logement
50 A 51 à 90 B 91 à 150 C Absence de facture 231 à 330 E 331 à 450 F > 450 G Logement énergivore		5 A 6 à 10 B 11 à 20 C 21 à 35 D 36 à 55 E 56 à 80 F > 80 G Forte émission de GES	

DPE vierge

Absence d'amiante

Absence de plomb

Anomalies électriques : pas de terre dans une prise du séjour et disjoncteur

