

Appartement Lyon 4ème - Croix Rousse

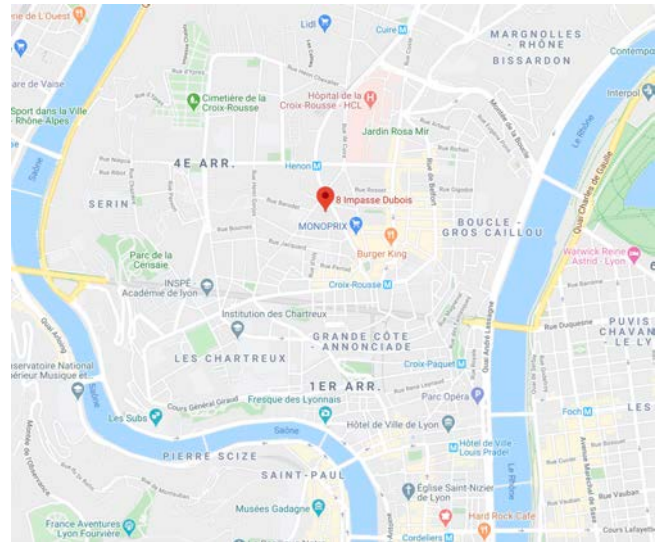
340 000 € FAI

Appartement idéalement situé dans le 4ème arrondissement, dans une impasse au calme, au cœur du plateau de La Croix Rousse. Situé au 2ème étage et dernier sans ascenseur d'une petite copropriété. A proximité immédiate des écoles, commerces, et transports. Le bien est vendu loué 850 € par mois (dont 30€ de charges). Charges annuelles 796 €. DPE D (224) et GES D (28). Honoraires à la charge du vendeur.



Emplacement

Lyon 4ème
Plateau de La Croix Rousse
À proximité immédiate des transports
Bus - métro C -
Commerces et écoles



Caractéristiques de l'immeuble

Immeuble du 19ème siècle
2 étages sans ascenseur
11 lots, rattachés au bâtiment B
6 appartements
4 caves et 1 cellier

Travaux votés : reprise maçonnerie en façade

Travaux à prévoir : façade (injonction de la ville) et toiture éventuellement ...





Caractéristiques de l'appartement

surface appartement : 70 m2 dont 52 m2 carrez

État de l'appartement : bon état

Nombre de pièces : 3

Chambres : 2

Salle d'eau : 1

Etage : 2 / 2

Revêtement des sols : parquet / carrelage

Exposition : Sud Est

Cuisine : ouverte aménagée équipée

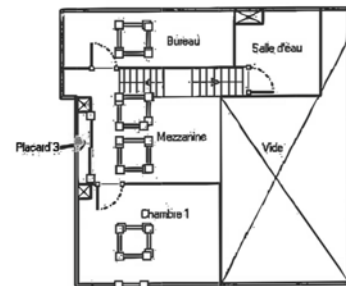
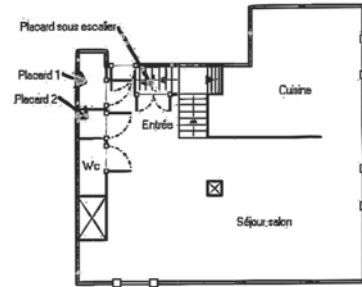
Chauffage : individuel électrique et gaz (cheminée)

Fenêtres double vitrage bois

Charges : 67 € / mois

Taxe foncière : 452 €

Une cave



Parties de l'immeuble bâtis visités	Superficie privative au sens Carrez	Superficie habitable	Surface au sol	Motif de non prise en compte
Entrée	2,67	2,67	3,32	Hauteur de moins de 1,80m
Placard 1	0,64	0,64	0,64	
Placard 2	0,20	0,20	0,20	
Placard sous escalier	0,19	0,19	0,90	Hauteur de moins de 1,80m
Cuisine	8,00	8,00	8,71	Hauteur de moins de 1,80m
Séjour salon	23,41	23,41	24,21	Hauteur de moins de 1,80m
Wc	1,08	1,08	1,08	
Mezzanine	4,38	4,38	10,66	Hauteur de moins de 1,80m
Placard 3	0,92	0,92	0,92	
Chambre 1	4,94	4,94	8,95	Hauteur de moins de 1,80m
Bureau	3,32	3,32	5,97	Hauteur de moins de 1,80m
Salle d'eau	2,27	2,27	3,93	Hauteur de moins de 1,80m

